

SZF

Вакуумный захват



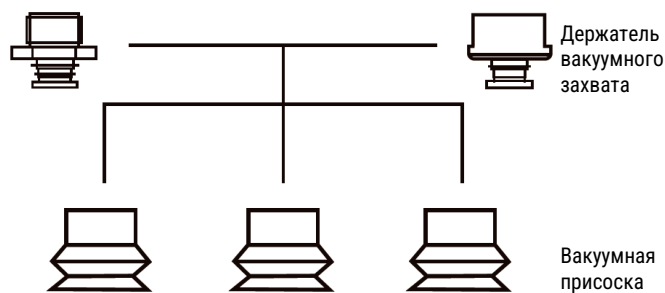
Описание

- Дизайн с рёбрами жёсткости;
- Маленький объём присоски;
- Не вызывают деформаций тонкостенных заготовок;
- Короткое время цикла;
- Для использования в электронной промышленности – антистатический материал

Серия SZF		Присоединительная резьба	
Диаметр присоски		Без резьбового фитинга	
15	15 мм	M5M	Наружная резьба M5x0.8
20	20 мм	G1M	Наружная резьба G1/8
25	25 мм	G2M	Наружная резьба G1/4
30	30 мм	G3M	Наружная резьба G3/8
40	40 мм	G1F	Внутренняя резьба G1/8
50	50 мм	G2F	Внутренняя резьба G1/4
75	75 мм	G3F	Внутренняя резьба G3/8
110	110 мм	G4F	Внутренняя резьба G1/2
150	150 мм	G6F	Внутренняя резьба G3/4
200	200 мм	Материал присоски	
300	300 мм	N	Резина
		S	Силикон
		WS	Белый силикон
		CS	Антистатический силикон

Пример заказа: плоская присоска серии SZF, диаметр присоски 50 мм., материал присоски резина, внутренняя присоединительная резьба на держателе G1/4
Код заказа: SZF50N-G2F

Конструкция



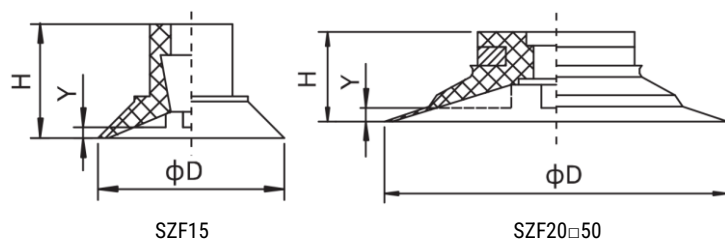
Конструкция вакуумного захвата SZF позволяет заменить присоску по мере износа.

Вакуумная присоска	Вакуумный захват с держателем с наружной резьбой	Вакуумный захват с держателем с внутренней резьбой
SZF15□	SZF15□-M5M	-
SZF20□	SZF20□-G1M	SZF20□-G1F
SZF25□	SZF25□-G1M	SZF25□-G1F
SZF30□	SZF30□-G1M	SZF30□-G1F
SZF40□	SZF40□-G1M	SZF40□-G1F
SZF50□	SZF50□-G2M SZF50□-G3M	SZF50□-G2F
SZF75□	-	SZF75□-G2F
SZF110□	-	SZF110□-G4F
SZF150□	-	SZF150□-G4F
SZF200□	-	SZF200□-G4F
-	-	SZF300□-G4F

Технические характеристики

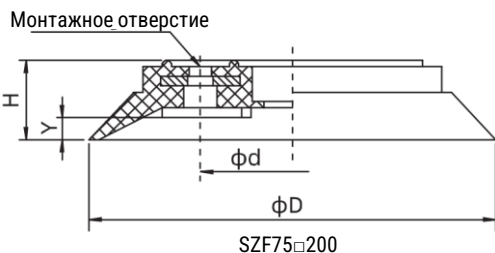
Основные технические характеристики		15	20	25	30	40	50	75	110	150	200	300
Диаметр присоски, мм		15	20	25	30	40	50	75	110	150	200	300
Рабочая среда		Сжатый воздух по ISO 8573-1:2010 [7:-]										
Рабочее давление, бар		-0,95...0										
Номинальное усилие удержания при -0,6 бар, Н		8	14,5	22	32	60	88	200	430	795	1500	3200
Объём присоски, см ³		0,5	0,8	1,2	1,5	3	7	20	60	160	550	730
Масса, г		0,7	1,4	1,8	2,6	5,2	11,5	41,2	116	344,2	732,2	2700
Рекомендуемый диаметр шланга, мм		6						8	10	12		
Количество в упаковке, шт		10	5					1				
Рабочая температура, °C	Резина	-20...+80										
	Силикон	-40...+200										

Основные размеры

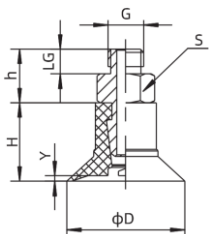


SZF15

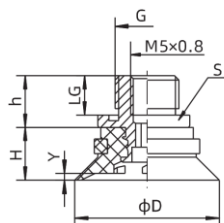
SZF20□50



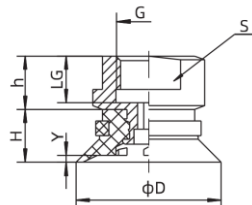
SZF75□200



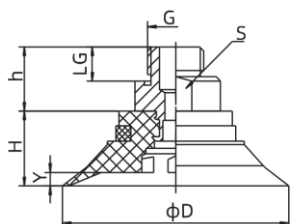
SZF15□-M5M



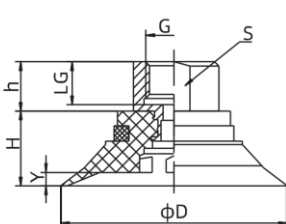
SZF20...30□-G1M



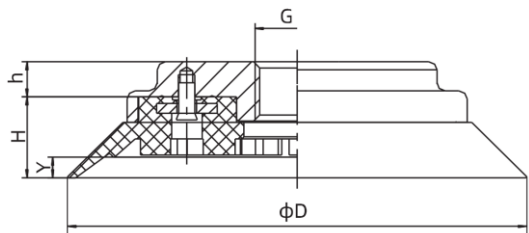
SZF20...30□-G1F



SZF40□-G1M
SZF50□-G2M
SZF50□-G3M



SZF40□-G1F
SZF50□-G2F
SZF50□-G3F



SZF75□-G2F
SZF110□-G4F
SZF150□-G4F

Вакуумная присоска	D	H	Y
SZF15□	16,5	11	0,8
SZF20□	22	8	1
SZF25□	27	9	1
SZF30□	32	10	1,2
SZF40□	42	13	1,2
SZF50□	53	17,5	3,2

Вакуумная присоска	D	H	d	Y	Монтажное отверстие
SZF75□	77	13	35	4	4-∅6,5
SZF110□	112	20	55	6	8-∅6
SZF150□	152	26	70	8	8-∅6
SZF200□	200	145	40	20	4-∅9

Вакуумная присоска	D	H	G	LG	h	s	Y
SZF15□-M5M	16,5	11	M5x0,8	3,5	7,5	7	0,8

Вакуумная присоска	D	H	G	LG	h	S	Y
SZF20□-G1M	22	8	G1/8	6	7,8	13	1
SZF20□-G1F	22	8	G1/8	7	8	13	1
SZF25□-G1M	27	9	G1/8	6	7,8	13	1
SZF25□-G1F	27	9	G1/8	7	8	13	1
SZF30□-G1M	32	10	G1/8	6	7,8	13	1,2
SZF30□-G1F	32	10	G1/8	7	8	13	1,2

Вакуумная присоска	D	H	G	LG	h	S	Y
SZF40□-G1M	42	13	G1/8	6	12	17	1,2
SZF40□-G1F	42	13	G1/8	7	10	17	1,2
SZF50□-G2M	53	17,5	G1/4	9	17	24	3,2
SZF50□-G2F	53	17,5	G1/4	10	13	24	3,2
SZF50□-G3M	53	17,5	G3/8	10	18	24	3,2
SZF50□-G3F	53	17,5	G3/8	11	13	24	3,2

Вакуумная присоска	D	H	G	h	Y
SZF75□-G2M	42	13	G1/8	12	1,2
SZF110□-G4F	42	13	G1/8	10	1,2
SZF150□-G4F	53	17,5	G1/4	17	3,2

Основные размеры

